

**EURORAI-Seminar**  
**4. bis 6. November 2021 in Sarajewo**

**Mehrwert eines  
Landesrechnungshofs für die  
Finanzkontrolle in Zeiten  
einer Pandemie**

# Übersicht



Landesrechnungshof  
Niederösterreich

**Einleitung - Niederösterreich und sein  
Landesrechnungshof**

**Stellung im System der Finanzkontrolle**

**Auswirkungen der Pandemie auf die öffentliche  
Finanzkontrolle**

**Folgen der Pandemie für Land und Landesrechnungshof**

**Mehrwert des Landesrechnungshofs in der Pandemie**

**Resilienz in Prüfen, Beraten und Berichten**

**Schlussfolgerungen**

# Einleitung Niederösterreich



Landesrechnungshof  
Niederösterreich



**Landeshaushalt 9.500.000.000 Euro**  
**35.000 Landesbedienstete in Verwaltung,**  
**50 Betreuungs- und Pflegezentren, 27 Landeskliniken**  
**46 Landesschulen und 28 Landesunternehmen**  
**Stiftungen, Fonds.....**



**Fläche 19.186 km<sup>2</sup>**  
**1.670.000 Einwohner\*Innen**  
**572 Gemeinden und 20 Bezirke**

## .... sein Landesrechnungshof 2020



Landesrechnungshof  
Niederösterreich

- **Unabhängiges Kontrollorgan des Landtags und damit Teil der Landesgesetzgebung, hat 22 Stellen davon 2 für die Verwaltung**
- **2,50 Millionen Euro Budget, davon 96% für Personal, das sind 0,03% der Gesamtausgaben des Landes und 0,06% aller Landesbediensteten**
- **Frauenanteil gesamt 36%, im Prüfungsdienst nur 30%**
- **14 Berichte mit vielen Hinweisen und über 100 Empfehlungen**
- **Einsparungen in Millionen Höhe und Umsetzungsgrad von 84%**



■ **Inhaber des Europäischen Qualitätszertifikats**



**Landesrechnungshof**  
*Niederösterreich*

**Einleitung – Niederösterreich und sein  
Landesrechnungshof**

**Stellung im System der Finanzkontrolle**

**Auswirkungen der Pandemie auf die Finanzkontrolle**

**Folgen der Pandemie für Land und Landesrechnungshof**

**Mehrwert des Landesrechnungshofs in der Pandemie**

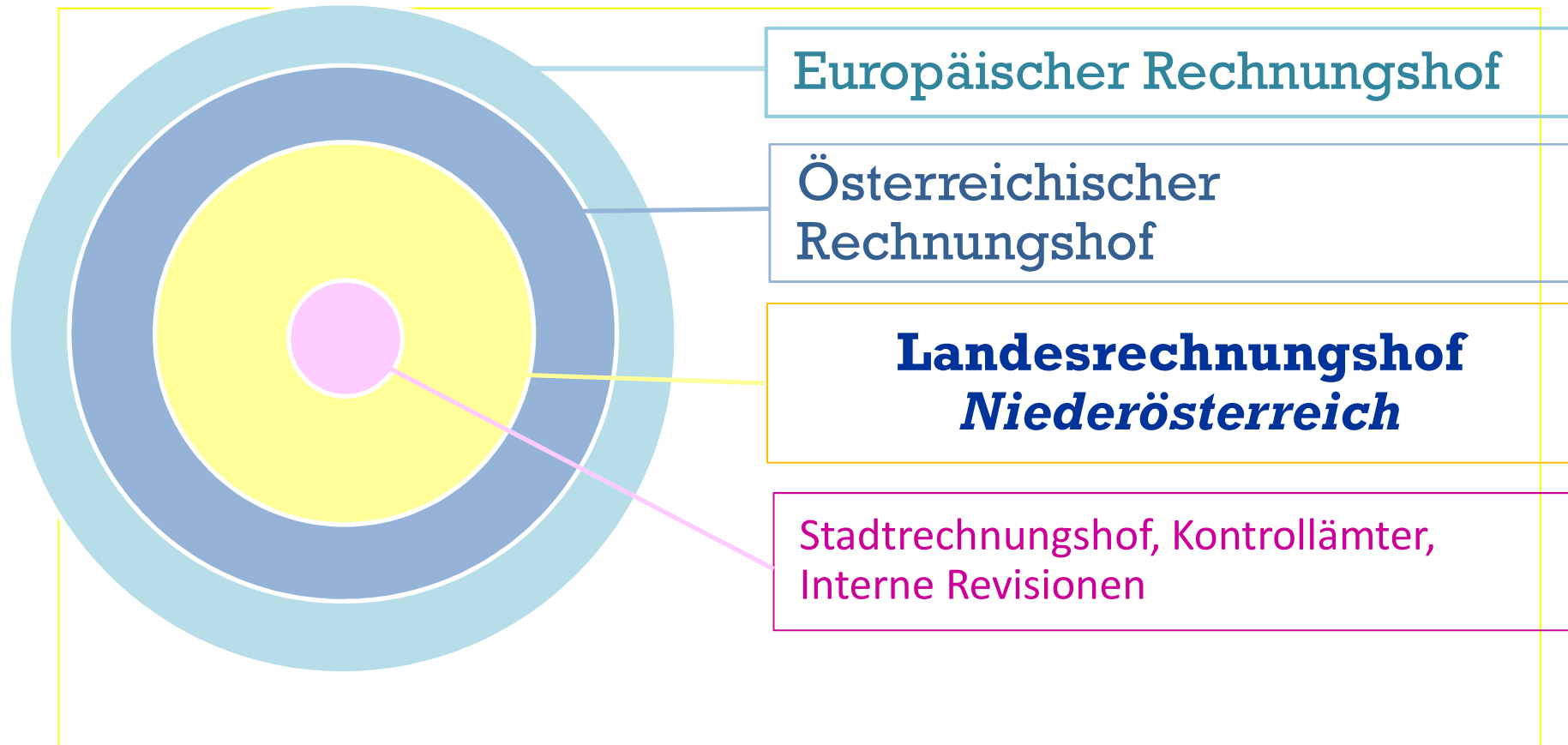
**Resilienz in Prüfen, Beraten und Berichten**

**Schlussfolgerungen**

# Stellung des Landesrechnungshofs im System der Finanzkontrolle



Landesrechnungshof  
Niederösterreich





## **Merkmale des Kontrollsystems**

- **4 Ebenen mit spezifischen, von einander unabhängigen Kontrollorganen beziehungsweise Rechnungshöfen EURH, RH, LRH, StRH sowie kommunalen Kontrollämtern**
- **Vorteile im Hinblick auf die Verbundenheit der öffentlichen Haushalte: Pluralität, Spezialisierung, Gesamtsicht, vertikale, horizontale und Rechtsträger übergreifende Vergleiche**
- **Wettzumachende Nachteile: Abstimmungsbedarf wegen gleicher oder ähnlicher Zuständigkeiten, unterschiedlicher Verfahren und Standards, möglichen Mehrfachprüfungen und Überschneidungen sowie wegen bestehender Kontrolllücken**





**Landesrechnungshof**  
*Niederösterreich*

**Einleitung - Niederösterreich und sein  
Landesrechnungshof**

**Stellung im System der Finanzkontrolle**

**Auswirkungen der Pandemie auf die Finanzkontrolle**

**Folgen der Pandemie für Land und Landesrechnungshof**

**Mehrwert des Landesrechnungshofs in der Pandemie**

**Resilienz in Prüfen, Beraten und Berichten**

**Schlussfolgerungen**



# Auswirkungen der Pandemie auf die Finanzkontrolle

- Covid-19-Maßnahmen bestimmen die Finanzkontrolle
- Änderung der Abläufe, Prüfungsprogramme, Prüfungsarten und Methoden
- Fernprüfungen, Verbot von Dienstreisen, sondern Bestandsaufnahmen etwa zur Struktur und Umfang der Covid-19-Hilfen
- Konzentration auf die jeweilige Ebene und den Haushalt (EU, Bund, Land, Gemeinde)
- Regler Erfahrungsaustausch und Studien

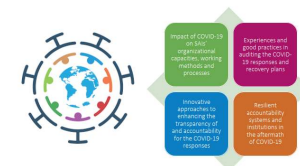


## Report

25<sup>th</sup> UN/INTOSAI Symposium

Working during and after the pandemic: building on the experience of Supreme Audit Institutions (SAIs) for strengthening effective institutions and achieving sustainable societies

28 to 30 June 2021



Study of EURORAI  
on the measures implemented by EURORAI member institutions  
regarding the COVID-19 pandemic



**Landesrechnungshof**  
*Niederösterreich*

**Einleitung – Niederösterreich und sein  
Landesrechnungshof**

**Stellung im System der Finanzkontrolle**

**Auswirkungen der Pandemie auf die Finanzkontrolle**

**Folgen der Pandemie für Land und Landesrechnungshof**

**Mehrwert des Landesrechnungshofs in der Pandemie**

**Resilienz in Prüfen, Beraten und Berichten**

**Schlussfolgerungen**

# Folgen der Pandemie für das Land



Landesrechnungshof  
Niederösterreich

- Mindereinnahmen und Mehrausgaben schlagen sich im Haushalt nieder: Haftungen, Schulden und damit die Risiken steigen; Konsolidierungspfad kann nicht eingehalten werden
- Wegen der Nachhaltigkeitslücke droht eine Abwertung des Ratings von A-1+ mit negativem Ausblick (Ende 2020)
- Erfordernis von Nachtragsbudgets und Beschluss eines Doppelbudget
- Finanzierung der neuen Schulden durch alte Rezepte: Verkauf von Forderungen (Wohnbaudarlehen) und PPP-Modelle
- Unzureichende Rechtsgrundlagen (Bund, Land)

# Folgen für den Landesrechnungshof I



Landesrechnungshof  
Niederösterreich

- Maßnahmen zur Verhinderung einer Ansteckung mit Covid-19 und zur Vermeidung eines Ansteckungsrisikos
  - Arbeiten von zu Hause aus wurde zur Norm, vorher Ausnahme
  - Rückgabe von Telearbeitsplätzen
  - Verstärkung der IKT Infrastruktur und verstärkte Nutzung
- Rollierende Anpassung des Bildungs-, Arbeits- und Prüfungsprogramms sowie der Personal- und Organisationsentwicklung
  - Rücksichtnahme auf Infektionslagen und Situation der überprüften Stellen (Verschiebungen, Fristverlängerungen, ...)
  - Information des Rechnungshof-Ausschusses, keine speziellen Covid-19-Prüfungen, sondern Thema und Kriterium bei allen Prüfungen

# Folgen für den Landesrechnungshof II



Landesrechnungshof  
Niederösterreich

- Mobiles Arbeiten und Prüfen von zu Hause, wenig persönlicher Austausch und Hintergrundinformationen
- Fragebogen, Videosysteme oder Skypen bieten keinen vollwertigen Ersatz für persönliche Gespräche und eine örtliche Einschau
- Mehr digitale Kompetenz und Nutzung der Infrastruktur
- Rücksicht auf die Situation der überprüften Stelle stärkte Ansehen und Vertrauen in den Landesrechnungshof
- Abstimmung und Austausch mit anderen Rechnungshöfen stärkte die Problemlösungskapazitäten



**Landesrechnungshof**  
*Niederösterreich*

**Niederösterreich und sein Landesrechnungshof**

**Position des Landesrechnungshofs im Kontrollsystem**

**Auswirkungen der Pandemie auf die Finanzkontrolle**

**Folgen der Pandemie für Land und Landesrechnungshof**

**Mehrwert des Landesrechnungshofs in der Pandemie**

**Resilienz in Prüfen, Beraten und Berichten**

**Schlussfolgerungen**

# Mehrwert des Landesrechnungshofs in der Pandemie



Landesrechnungshof  
Niederösterreich

- Vertrautheit mit den örtlichen Verhältnissen, bessere Einschätzung der Situation der überprüften Stellen
- Präsenz durch örtliche Nähe zu den überprüften Stellen
  - Abruf von Kernaussagen etwa zur Beschaffung
  - Erste Adresse für Hinweise auch aus der Bevölkerung
- Zugriff auf elektronische Akten, Haushaltsdaten, Datenbanken  
Vertrautheit mit den Anwendungen und Systemen
- Agilität und Flexibilität
  - Wechsel zwischen mobilem Arbeiten oder Arbeiten im Büro
  - Rollierende Anpassung der Arbeits- und Prüfungspläne





**Landesrechnungshof**  
*Niederösterreich*

**Einleitung - Niederösterreich und sein  
Landesrechnungshof**

**Stellung im System der Finanzkontrolle**

**Auswirkungen der Pandemie auf die Finanzkontrolle**

**Folgen der Pandemie für Land und Landesrechnungshof**

**Mehrwert des Landesrechnungshofs in der Pandemie**

**Resilienz in Prüfen, Beraten und Berichten**

**Schlussfolgerungen**



# Resilienz in Prüfen, Beraten und Berichten I

## Resilienz

- als Fähigkeit eine Krise zu bewältigen, die Folgen zu beseitigen, daraus zu lernen und gestärkt hervorzugehen

wird gefördert durch

- ausreichende personelle, sachliche und finanzielle Ausstattung
- angemessene Ausfallsicherheit (Parallelitäten, Redundanzen)
- schnellen Zugang zu Informationen und Problemlösungen
- großes Netzwerk, regelmäßigen Erfahrungsaustausch
- agile Steuerung und flexible Anpassung an neue Situationen
- institutionelle Vielfalt und Verteilung auf mehrere Standorte

# Resilienz in Prüfen, Beraten und Berichten II



Landesrechnungshof  
Niederösterreich

Resilienz des Landesrechnungshofs beruhte vor allem auf

- den motivierten und qualifizierten Mitarbeitenden, die ihre Arbeitsweise kurzfristig auf den Covid-19-Modus umstellten
- der guten Ausstattung und dem hohen Reifegrad seiner Organisation durch das Europäische Qualitätszertifikat
- dem Vertrauen in seine Verlässlichkeit und dem Rückhalt im Rechnungshof-Ausschuss und Landtag
- den tragfähigen Beziehungen zu den Entscheidungsträgern in Politik, Verwaltung, öffentlicher Wirtschaft und Finanzkontrolle
- Einbindung in Informationsflüsse und Zugriff auf Ressourcen



## Pandemie

- deckte Starkstellen und Schwachstellen sowie Ansätze für Verbesserungen auf, die es nun zügig umzusetzen gilt
- erhöhte Schulden, Haftungen, Risiken und Konsolidierungsbedarf der öffentlichen Hand
- wird die Kontrollorgane daher noch lange beschäftigen
- offenbarte den Wert einer unabhängigen externen Finanzkontrolle auf Landesebene im Sinn der EURORAI Leitlinien „Subsidiarität und Verhältnismäßigkeit“ sowie den
- Nutzen der EURORAI, deren Leitlinien und Seminare, die uns stärken und Rückhalt auch zur Bewältigung von Krisen bieten



Landesrechnungshof  
Niederösterreich

**Vielen Dank für Ihre  
Aufmerksamkeit, bleiben Sie  
gesund und weiterhin viel  
Erfolg!**

**Kontakt:**

**Landesrechnungshofdirektorin**

**Dr. Edith Goldeband**

**[edith.goldeband@noel.gv.at](mailto:edith.goldeband@noel.gv.at)**

**Telefon +43 2742 9005 12620**