



Baurevision in Zürich



Finanzkontrolle Kanton Zürich

Abt. Technische Revision

Renato-Carlo Müller

Dipl. Bau-Ing. HTL

Dipl. Betriebsing. HTL

EMECI (Executiv Master of Economic Crime
Investigation)

1

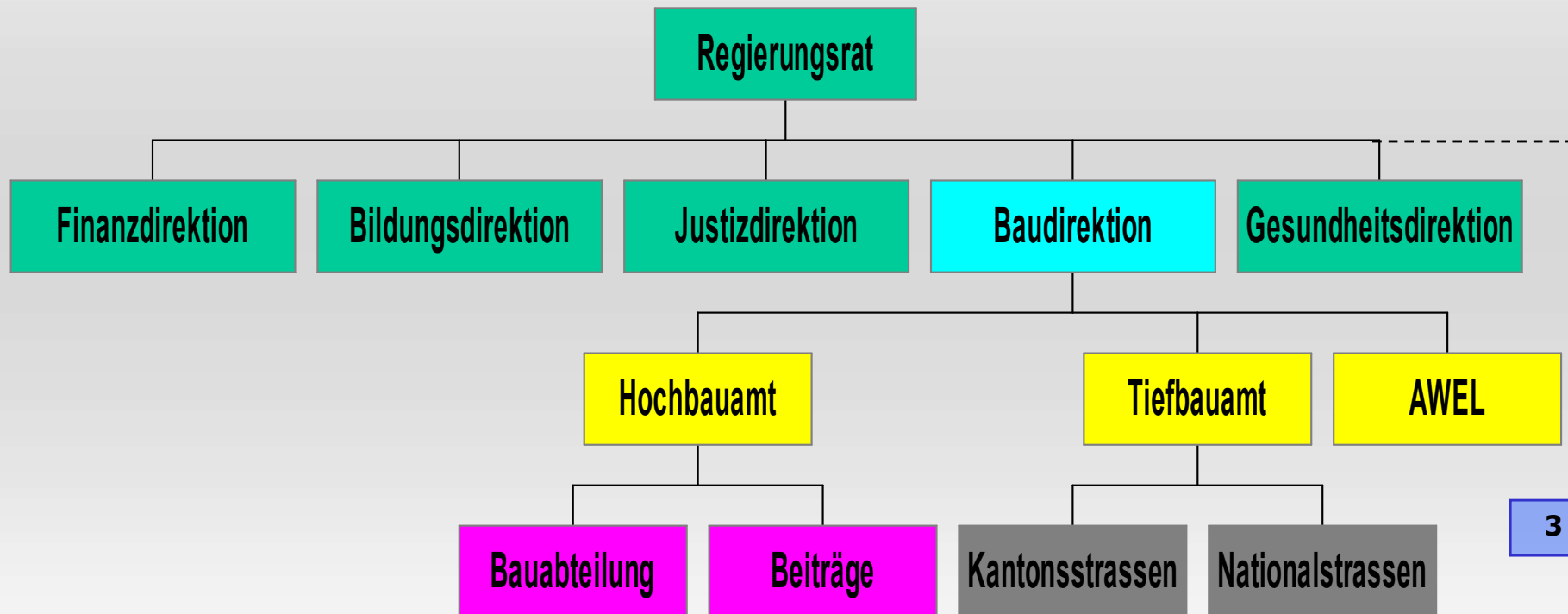


Gemäss Finanzkontrollgesetz:

§ 15. Die Finanzkontrolle ist insbesondere zuständig für:

- a) die Prüfung des Finanzhaushalts auf allen Stufen des Vollzugs des Voranschlags,
- b) die Prüfung der Staatsrechnung, der separaten Rechnungen der Amtsstellen, der Anstalten und Betriebe des Kantons,
- c) die Prüfung der internen Kontrollsysteme,
- d) die Vornahme von Systemprüfungen und Projektprüfungen,
- e) Prüfungen im Auftrage des Bundes,
- f) Prüfungen als Revisionsstelle bei Organisationen, soweit ein öffentliches Interesse besteht.

Verwaltung Kanton Zürich



3

Bauvolumen pro Jahr:

rund 1 Mia CHF / 650 Mio €

- Investitionen
- Unterhalt
- Beiträge an Bauten

Organisation bei der Finanzkontrolle:

Abteilung
Technische Revision

Baurevision

Informatikrevision

Hochbau

Tief- und Wasserbau

Technisches System

Applikationen

5

Prüfungsgebiete:

- Planung
- (Kreditgenehmigung)
- Ausschreibung / Submission
- Ausführung
- Bauabrechnung
- Kreditabrechnung

Ø Prüfungsaufwand 14 Tage

- Evaluation
- Prüfungsplanung
- Durchführung
- Berichterstattung / Stellungnahme
- Follow-up
- Archivierung

Aufträge

- Eigene Aufträge (selbstständig)
 - BKM SAP
 - Beschlüsse
 - Informationen
- Auftrag durch Finanzrevision
- Auftrag durch Parlament / Regierung / Direktion



Baurevision in Zürich



Submission / Ausschreibung

	International / Bund	Interkantonal	Kt.Zürich
1994	GATT/WTO-Übereinkommen	Interkant. Vereinbarung (IVöB)	
1995	Binnenmarktgesetz	Vergaberichtlinien (VRöB)	
1996			Beitrittsgesetz (BeiG)
1997			Submissionsverordnung (SVO)
1998			Einbezug Gemeinden
2000	Bilaterales Abkommen CH - EU		
2001		Revision IVöB	
2002		Revision VRöB	
2003			Neues BeiG Neue SVO

Submissionsverfahren

- Freihändiges Verfahren
- Einladungsverfahren
- Offenes Verfahren
 - Selektives Verfahren

Submission

- Schwellenwerte in der IVöB
- Regelung der Vorbefassung
- Verpflichtung zur Nutzung SIMAP
- Einhaltung der Arbeitsbedingungen
- Vertraulichkeit und Urheberrechte
- Archivierung
- Rechtsmittel

IVöB Schwellenwerte im Staatsvertragsbereich

Auftraggeberin oder Auftraggeber	Auftragswert CHF		
	Lieferungen	Dienstleistungen	Bauarbeiten (Gesamtwert)
Kantone / Gemeinden	383'000	383'000	9'575'000
Private Unternehmen mit ausschliesslichen oder besonderen Rechten in den Sektoren Wasser, Energie und Verkehr (inkl. Drahtseilbahnen und Skiliftanlagen)	766'000	766'000	9'575'000

IVöB: Schwellenwerte und Verfahren im Nicht- Staatsvertragsbereich

Verfahrensarten	Lieferungen (Auftragswert CHF)	Dienstleistungen (Auftragswert CHF)	Bauarbeiten (Auftragswert CHF)	
			Bauneben- gewerbe	Bauhaupt- gewerbe
Freihändige Vergabe	unter 100'000	unter 150'000	unter 150'000	unter 300'000
Einladungsverfahren	unter 250'000	unter 250'000	unter 250'000	unter 500'000
offenes/selektives Verfahren	ab 250'000	ab 250'000	ab 250'000	ab 500'000

3

- Bestimmen des Ausschreibungsverfahrens
 - Eignungskriterien für offenes Verfahren
- Bestimmen des wirtschaftlich günstigsten Angebotes (nicht billigstes!)
 - Zuschlagskriterien
- Auswertungsschema vor Ausschreibung
- Angebotskontrolle
- Auswertung gemäss Vorgabe

→ **Nur mit seriösen Vorbereitungen**
→ **Nachvollziehbare Dokumentationen (Archivierungspflicht)**

Ausmass / Abrechnung

- Vertragsgemässes Ausmessen
- Zahlungsplan (GU/TU)
- Regie und Nachtragsofferten
- Teuerung
 - Mengennachweis
 - Indexteuerung
- Zahlungsfristen
- Schlussausmass

Kostenkontrolle

- Monatliche Finanzrapporte
 - Pro BKP
 - KV
 - Vergaben (Verträge)
 - Abrechnungsstände
 - Mutmassliche Endkosten
 - Reservenbewirtschaftung
 - Geplante Reserven
 - Endogene/exogene Reserven

Abschluss des Vertrages

- Abnahme des Werkes
- Mängelbehebung
- Schlussabrechnung
- Solidarbürgschaft / Baugarantie
- Rügefrist (Garantiefrist) - Verjährungsfrist
- Schlussabnahme

Kreditabrechnung

- Bauabrechnung (Unternehmer/Honorare)
- Eigenleistungen
- Leistungen Dritter
- Beiträge / Subventionen
- Pendente Arbeiten/Abrechnungen
(Rückstellung)

Projektcontrolling

?

Kontrolle – Controlling - Revision

Unterstützung

- Handbuch Checkliste Baurevision
- Kantonales Hochbauamt
 - Submission, Wegleitung
- Externe Dienstleister
- Intranet / Internet
 - www.bd.zh.ch
 - www.beschaffungswesen.zh.ch
 - www.submission.zh.ch
 - www.simap.ch
 - www.kbob.ch

Praxisbeispiel Planungsphase

Ursprung: Ausgaben Planung
Neubau Personalhaus für Spital

Vorbereitung: Sichtung von Unterlagen
Einsitznahme an Projektsitzung

Feststellung: Projektstudie (Kostenschätzung)

Minimal	2.500 Mio	(40 Zi)
Totalumbau	6.100 Mio	(40 Zi)
Neubau	3.500 Mio	(32 Zi)

21

Entscheid RR: Neubau

Praxisbeispiel Planungsphase

Vorprojekt:	4.28 Mio	(28 Zi)
Kostenvoranschlag:	5.684 Mio	
Überarbeitung:	5.778 Mio	
(Totalumbau	6.100 Mio	(40 Zi) !!!

Projektgenehmigung durch Regierungsrat

Fragen der Finanzkontrolle über Bedürfnisse, Problemanalyse, Konzept und Wirtschaftlichkeit sowie Auftragsformulierung an Architekt

Praxisbeispiel Planungsphase

Wirkung der Prüfung:

- Rückzug des Projektkredites
- Einstellung des Projektes
- Planungskosten verloren

Praxisbeispiel Ausführungsphase

Ursprung: Neubau Fachhochschule

Vorbereitung: Prüfung Abrechnung Aushubarbeiten

Feststellung: Geologische Untersuchung:

-> Kies zur Wiederwendung 5'300 m³

-> Abrechnung: 600 m³

Unterschied Kubaturen: Festmass (m³ gerechnet) zu Losemass (m³ auf Fahrzeug)

Prüfung der Fuhrscheine vor Ort

-> Feststellung Liefer-Orte

Folge: Rückforderung 85'000 CHF

Praxisbeispiel Ausführungsphase

Wirkung der Prüfung:

- Diskussion bis Verwaltungsrat
- Androhung Strafanzeige
- Rückzahlung vollumfänglich

Praxisbeispiel Ausführungsphase

Ursprung: Ausbau Flusskorrektur

Vorbereitung: Prüfung Abrechnung der Transportpiste

Feststellung: Materiallieferungen (Kies) mit Fuhrscheinen
Zulieferung ab anderer Baustelle
Dort verrechnet als Abtransport (Aushub mit Belag) in Deponie Unternehmer
Gleiche Fuhrscheinnummern

26

Praxisbeispiel Ausführungsphase

Wirkung der Prüfung:

- Rückforderung CHF 15'000
- Strafanzeige (Betrug und Urkundenfälschung)
- Einstellung des Verfahrens (Beweismangel)
- Rückzahlung CHF 5'000

Praxisbeispiel Ausführungsphase

Ursprung: Zufahrtsstrasse Spitalgebäude

Vorbereitung: Prüfung der Nachtragspreise

Feststellung: bestehende Einheitspreise im
Leistungsverzeichnis
Nachtragspreise in Abrechnung
überhöhte Preise

Lieferung Kies 36.00/m³ -> 92.00/m³

Betonabbruch 25.00/m³ -> 96.00/m³

Aushubtransport 7.00/m³ -> 21.00/m³

Praxisbeispiel Ausführungsphase

Wirkung der Prüfung:

- Rückforderung CHF 43'000
- Differenzen mit Amt