

DEFICIT Y ENDEUDAMIENTO DE LAS ENTIDADES LOCALES. EL CASO ESPAÑOL

Antonio López Díaz

Catedrático de Dereito Financeiro e Tributario. USC
Conselleiro. CONSELLO DE CONTAS DE GALICIA



Consello de Contas de Galicia



SUMARIO

- El sector local en España.
 - Composición del sector local.
 - Valoraciones generales.
 - Aspectos financieros del sector local en España
 - Descentralización del gasto público.
 - Líneas principales de gasto.
 - Recursos disponibles.
 - Participación del sector local en déficit y deuda.

ESTADO

COMUNIDADES AUTONOMAS

PROVINCIAS

ISLAS

COMARCAS

AREAS METROPOLITANAS

MANCOMUNIDADES

MUNICIPIOS

ENTIDADES LOCALES MENORES

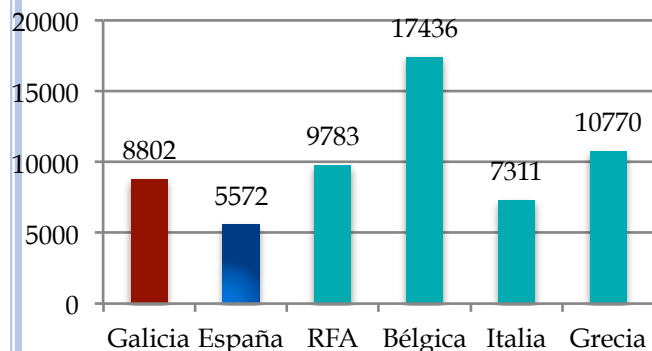
ENTIDADES LOCALES



SECTOR LOCAL. ESPAÑA

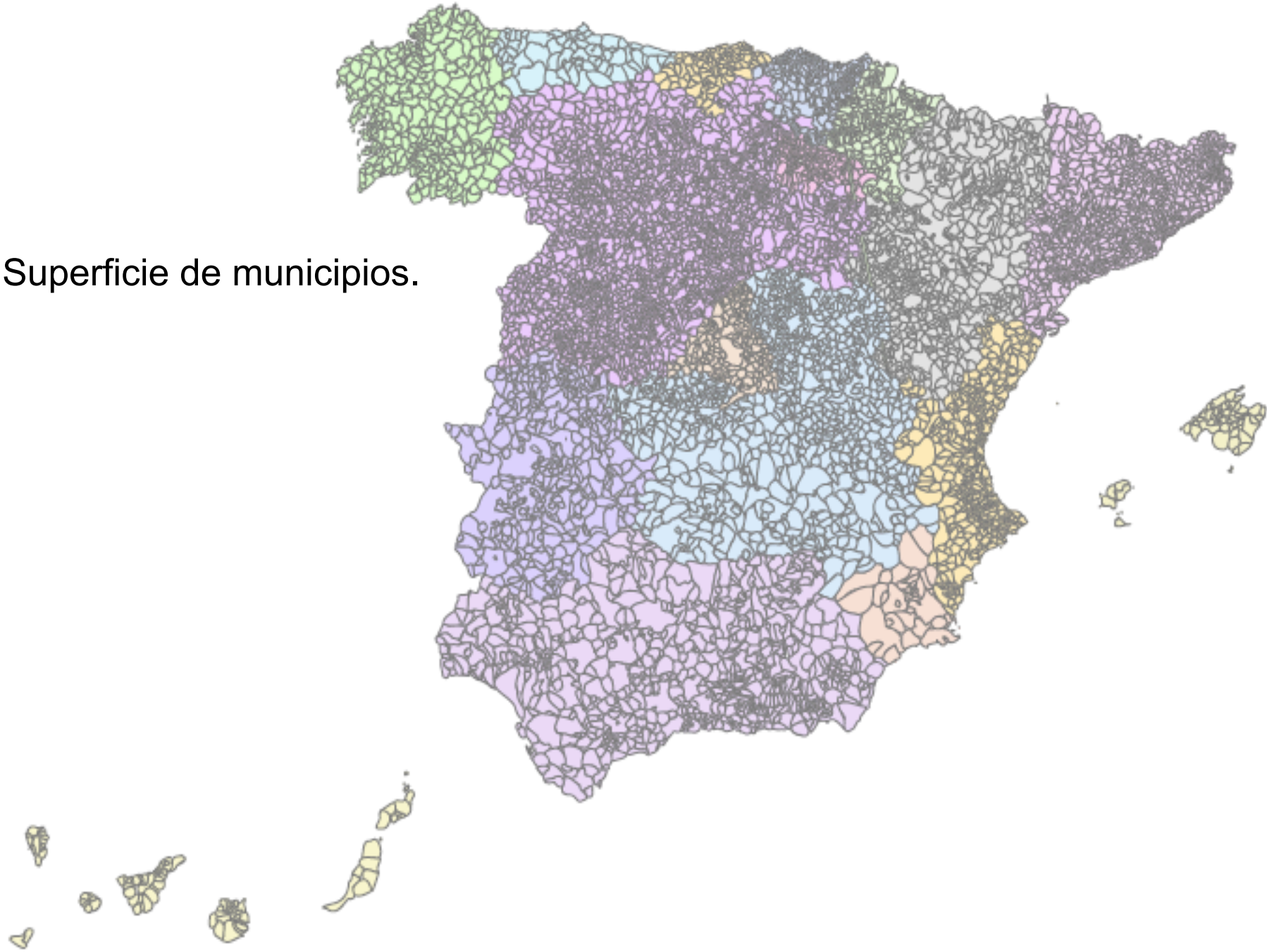
TIPOS DE ENTES	Nº
Municipios	8.112
Ciudades con Estatuto de Autonomía	2
Provincias de Régimen Común (*)	38
Provincias de Régimen Foral	3
Islas (**)	11
ENTIDADES LOCALES (artículos 137 y 141.4 CE)	8.166
Mancomunidades	1.015
Áreas metropolitanas	4
Comarcas	81
Agrupaciones de municipios	73
Entidades locales menores	3.720
ENTIDADES LOCALES (artículo 3.2 LRRL)	4.893
Organismos autónomos locales	1.751
Entidades públicas empresariales	31
Sociedades mercantiles locales (participadas íntegramente)	1.291
Sociedades mercantiles participadas mayoritariamente	280
Organismos autónomos, entidades públicas y sociedades	3.353

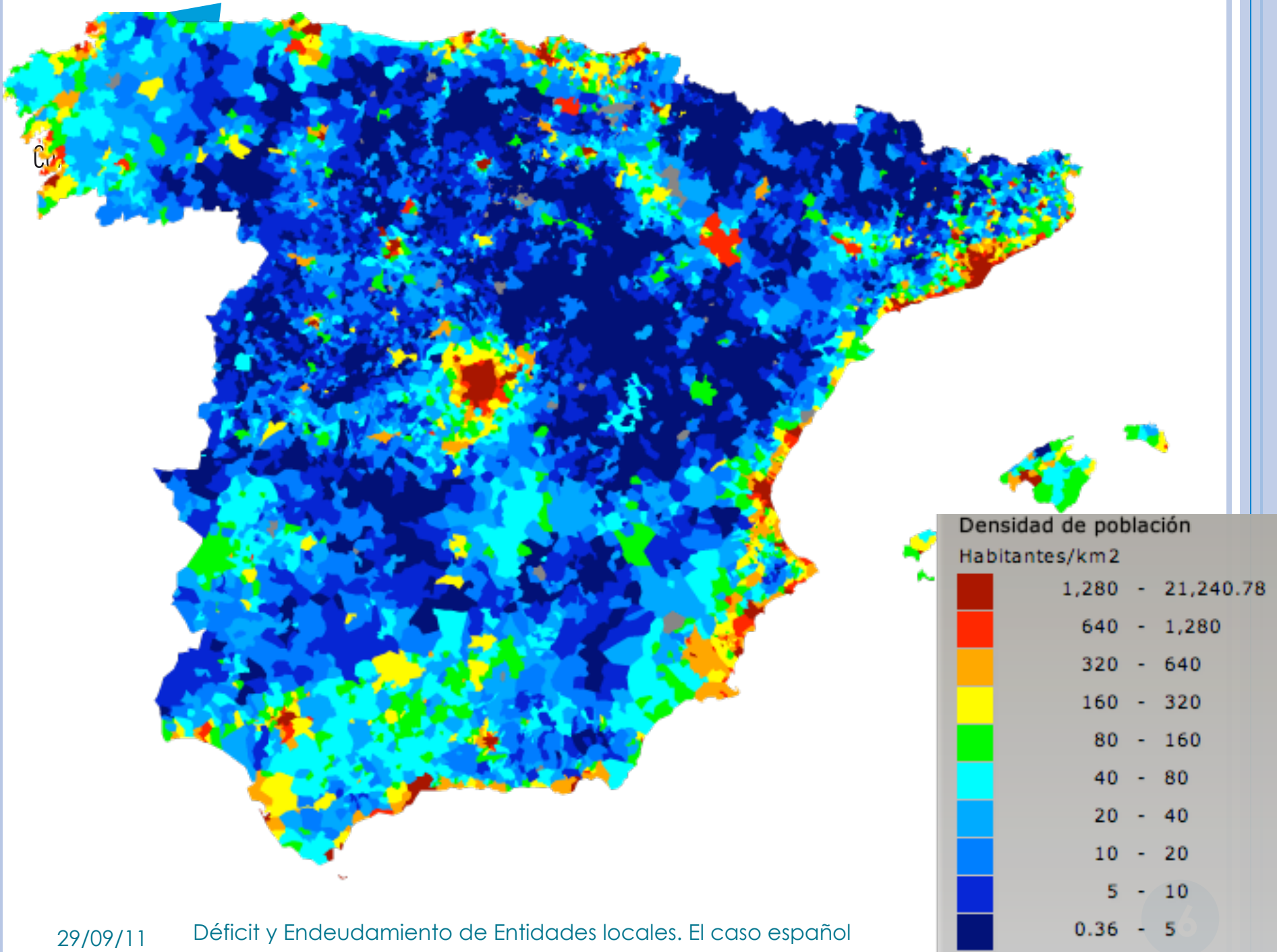
Media habitantes/ municipio



Estratos de población	Nº de municipios	%	Población 01/01/2009	%	Población 01/01/2008	Δ (%)
>1.000.000 hab.	2	0,02	4.877.481	10,43	4.829.179	1,00
De 500.001 a 1.000.000 hab.	4	0,05	2.760.036	5,90	2.739.535	0,75
De 100.001 a 500.000 hab.	56	0,69	11.035.190	23,61	10.832.927	1,87
De 50.001 a 100.000 hab.	81	1,00	5.701.979	12,20	5.699.427	0,04
De 20.001 a 50.000 hab.	249	3,07	7.312.406	15,64	6.997.338	4,50
De 5.001 a 20.000 hab.	910	11,22	8.879.796	19,00	8.855.578	0,27
≤ 5.000 hab.	6.810	83,93	6.026.785	12,89	6.055.001	-0,47
Total (excepto Ceuta y Melilla)	8.112	99,98	46.593.673	99,67	46.008.985	1,27
Ciudades con estatuto de Autonomía (Ceuta y Melilla)	2	0,02	152.134	0,33	148.837	2,22
TOTAL NACIONAL	8.114	100,00	46.745.807	100,00	46.157.822	1,27

Superficie de municipios.







EL SECTOR LOCAL EN ESPAÑA

○ Características:

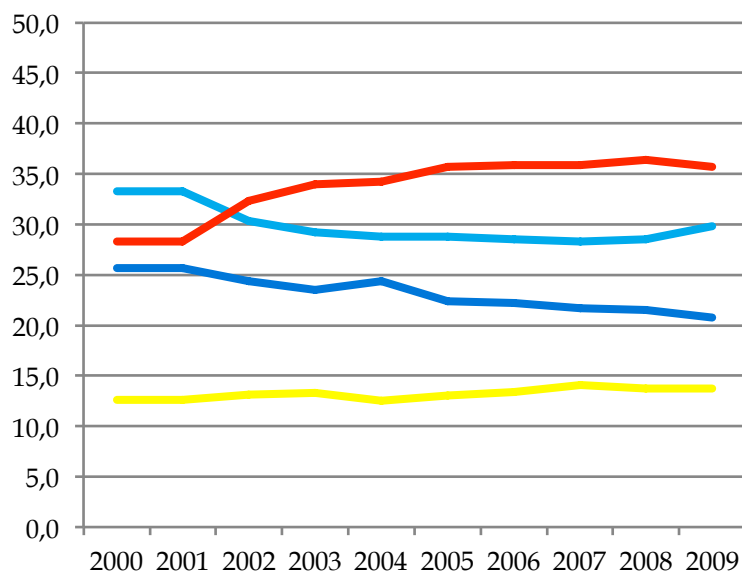
- Gran heterogeneidad.
 - > 50.000 hab. 143 (1,76 % de municipios) 51,14 % población.
 - <5.000 hab. (83 % de municipios) 12 % población.
- Tamaño medio reducido: 5572 hab /municipio.
- Desigualdad en el reparto territorial:
 - Menor tamaño en la zona centro septentrional (Castilla-La Mancha).
 - Mayor tamaño en las zonas costeras. (Galicia 8.800 hab/ municipio).
- Tendencia a la creación de fórmulas intermunicipales
 - Mancomunidades, consorcios. Etc.



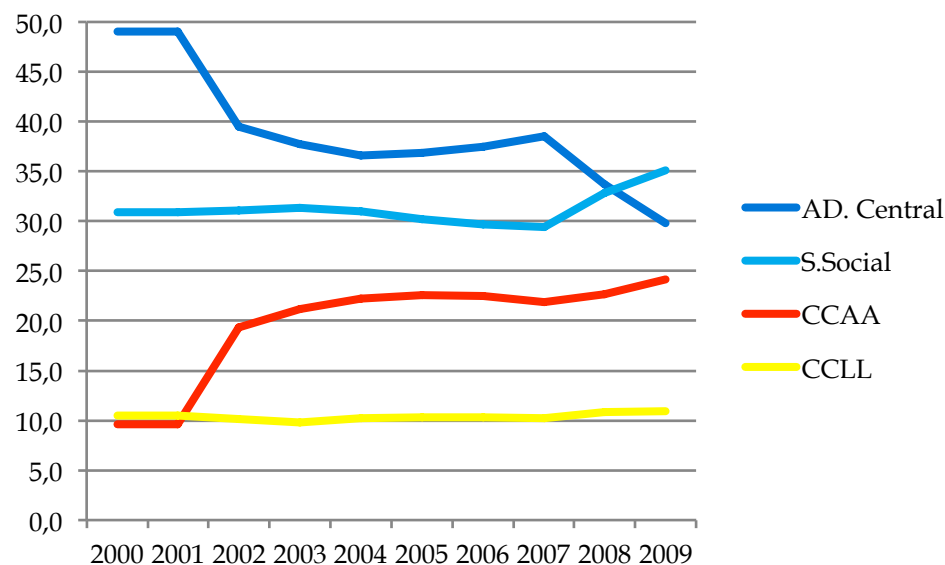
DESCENTRALIZACIÓN

Consello de Contas de Galicia

Descentralización gasto público %



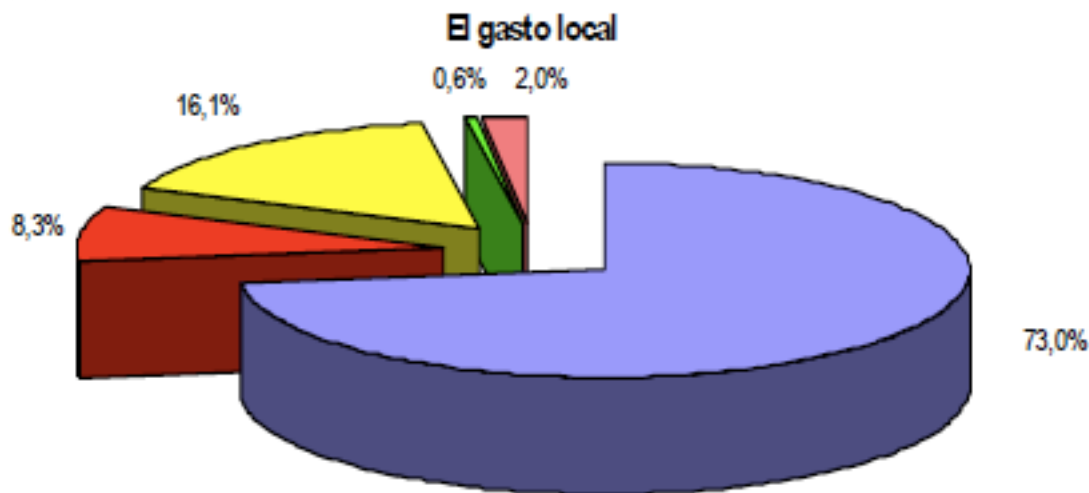
Descentralización ingreso público %



- Escasas variaciones en la descentralización local.
- Mayor descentralización de gasto (14 %) que de ingresos (11%) :
 - Debe compensarse con transferencias, especialmente del Estado.



QUIEN GASTA EN EL SECTOR LOCAL?



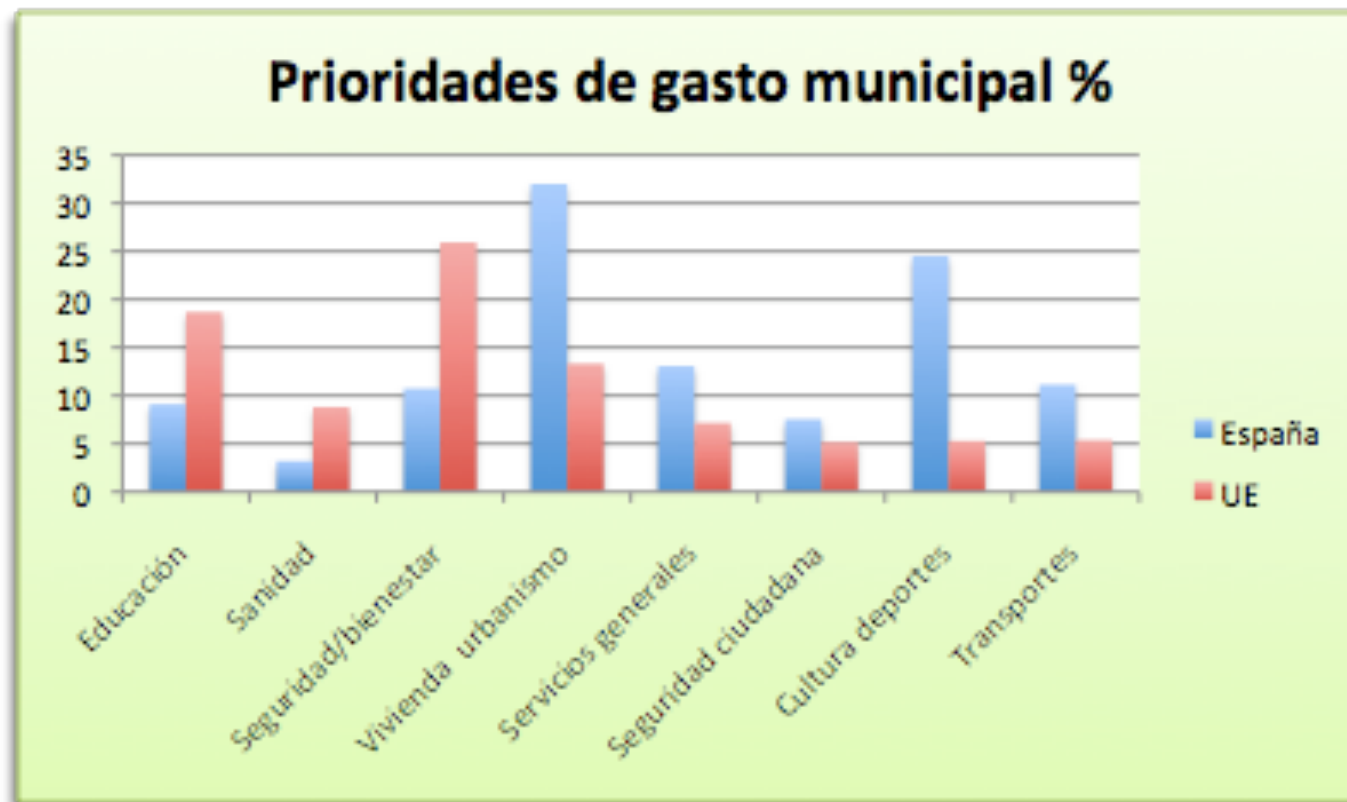
■ Ayuntamientos
 ■ Dip. Reg. Común
 ■ Dip. Reg. Foral
 ■ Consejos Insulares
 ■ Cabildos Insulares

(Importes en miles de €)

Tipos de entes	Gastos corrientes	Gastos de capital	Gastos no financieros	Gastos financieros	TOTAL GASTOS
Ayuntamientos	39.603.152	17.113.170	56.716.322	2.365.414	59.081.736
Dip. Reg. Común	4.161.300	1.947.897	6.109.197	581.483	6.690.680
Dip. Reg. Foral	11.726.113	1.013.449	12.739.562	297.580	13.037.142
Consejos Insulares	346.467	146.335	492.802	20.286	513.088
Cabildos Insulares	1.107.232	393.353	1.500.584	99.563	1.600.147
TOTAL NACIONAL	56.944.264	20.614.203	77.558.467	3.364.326	80.922.793



EN QUE SE GASTA EN EL SECTOR LOCAL



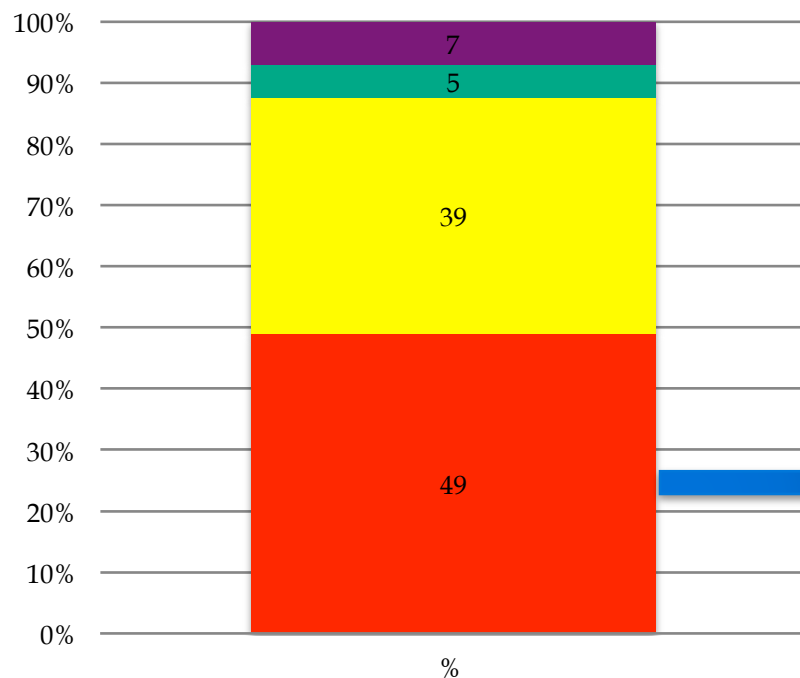
- El reducido tamaño de los municipios españoles impide que puedan asumir funciones de gasto típicamente local como Educación, Sanidad o servicios sociales.
- Asunción de funciones impropias. Representan el 30 % del gasto municipal.



RECURSOS LOCALES.

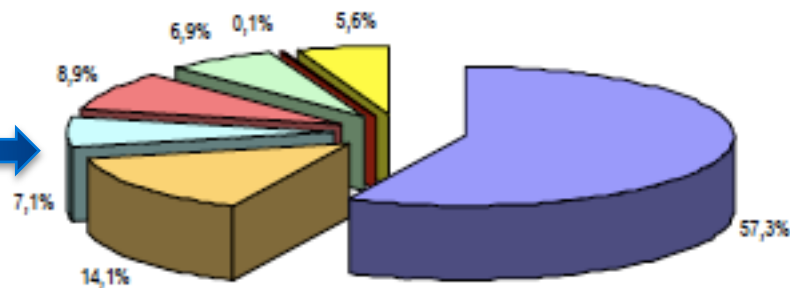
Consello de Contas de Galicia

Estructura de ingresos municipales



- Impuestos
- Transferencias
- Ing patrimoniales
- Ingresos financieros

Impuestos municipales (Capítulos 1 y 2 de ingresos)



- IBI
- IVTM
- IIVTNU
- IAE
- ICIO
- Otros impuestos indirectos (*)
- Resto de impuestos (***)

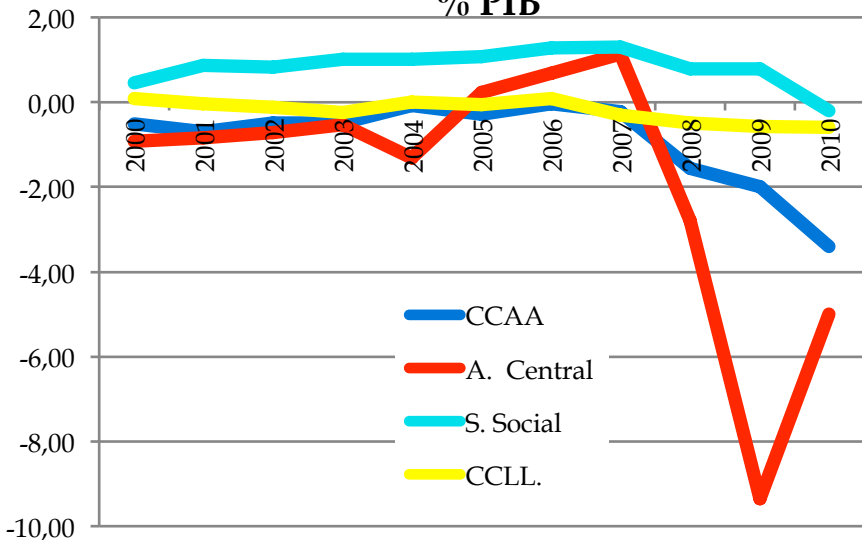


DÉFICIT Y ENDEUDAMIENTO.

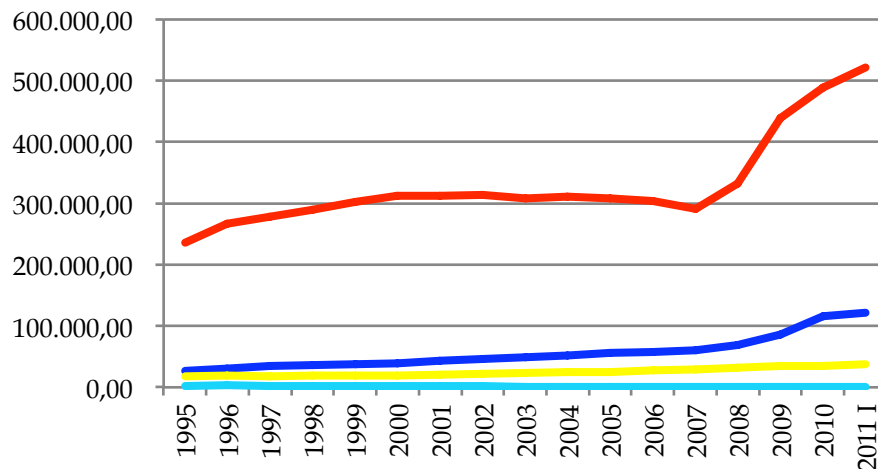
Consello de Contas de Galicia

Necesidad (-)/capacidad financiación (+)

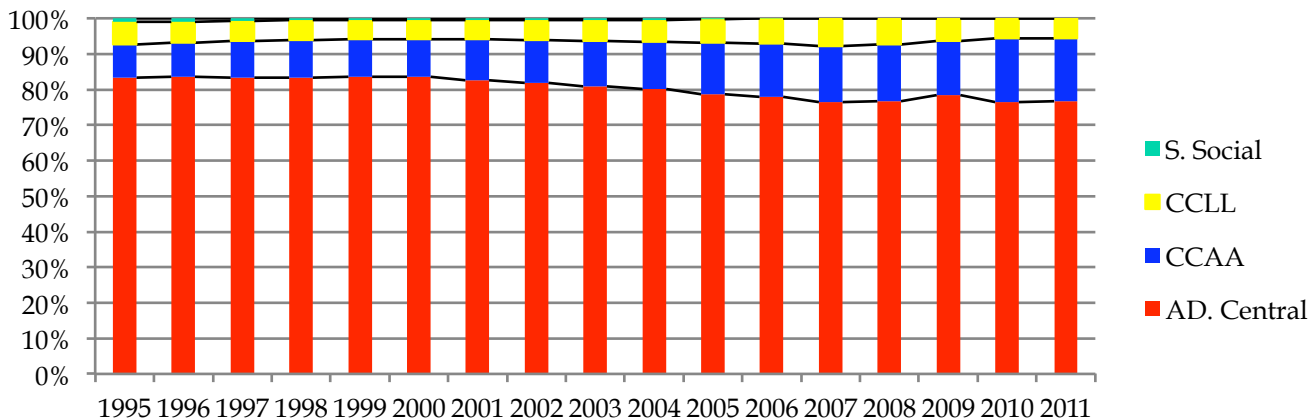
% PIB



Evolución deuda en millones €



Deuda pública. % por Administración.

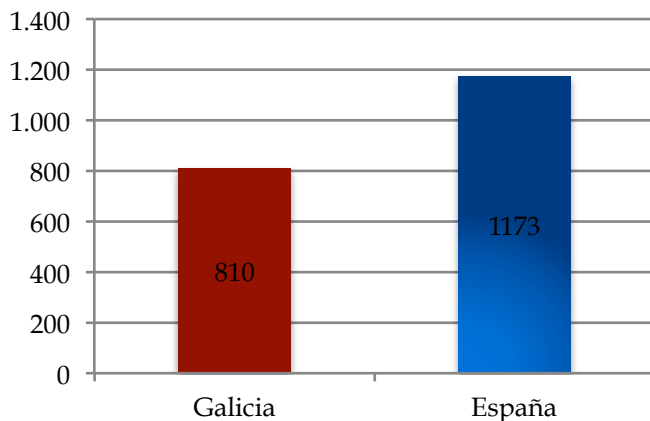




ALGUNOS DATOS

Consello de Contas de Galicia

Gasto municipal €/hab



Deuda Municipal €/hab

