



# Internationales Seminar Nantes, Frankreich

Organisation der Sozialhilfe im Kanton  
Zürich

Prüfung sozialer Dienstleistungen  
beim Zahnärztlichen Institut

Sandro Pargätzi  
Renato-Carlo Müller

Kanton Zürich [www.zh.ch](http://www.zh.ch)



03.02.2012

Finanzkontrolle [www.fk.zh.ch](http://www.fk.zh.ch)



Nantes 20. Oktober 2016



# Verfassung des Kantons Zürich

- **Textsuche «sozial»:** 17 Treffer in 9 Bereichen
  1. Präambel
  2. Grundsätze staatlichen Handelns
  3. Rechtsgleichheit
  4. Sozialziele des Kantons
  5. Vorverfahren der Rechtsetzung
  6. Sozialversicherungsgericht
  7. Soziale Wirtschaft
  8. **Definition der Sozialhilfe**
  9. Bildungswesen





# Definition der Sozialhilfe

«Kanton und Gemeinden sorgen dafür, dass **Menschen in einer Notlage**, die sie nicht aus eigener Kraft bewältigen können, ein Obdach und existenzsichernde Mittel erhalten. Sie fördern die berufliche Umschulung und Weiterbildung **erwerbsloser Personen** und ihre Wiedereingliederung in den Arbeitsprozess. Sie fördern zur Bekämpfung von sozialer Not und Armut die Hilfe zur Selbsthilfe.»





# Rechtsgrundlagen

- Kantonal
  - Sozialhilfegesetz und -verordnung  
→ Delegation der Sozialhilfe an die Gemeinden
  - Einführungsgesetz Kindes- & Erwachsenenschutz  
→ Umsetzung der Bestimmungen Zivilgesetzbuch
  - Gesetz über die politischen Rechte  
→ Wahl der Sozial- bzw. Fürsorgebehörde
  - Gemeindegesetz  
→ Organisation der Sozial- bzw. Fürsorgebehörde
- Kommunal
  - Gemeindeordnung

Kanton Zürich [www.zh.ch](http://www.zh.ch)



Finanzkontrolle [www.fk.zh.ch](http://www.fk.zh.ch)

03.02.2012



Nantes 20. Oktober 2016



# Organisation

- Erfüllung sozialer Aufgaben (kommunal)
  - Gemeinde oder Sozial- bzw. Fürsorgebehörde
  - Kindes- und Erwachsenenschutzbehörde
- Aufsicht / Rechtspflege (regional und kantonal)
  - Direktion der Justiz- und des Innern
  - Bezirksrat
  - Bezirksgerichte und Obergericht

Kanton Zürich [www.zh.ch](http://www.zh.ch)



03.02.2012

Finanzkontrolle [www.fk.zh.ch](http://www.fk.zh.ch)



Nantes 20. Oktober 2016



# Organisation

- Aufgaben des kantonalen Sozialamts
  - Weiterentwicklung und Koordination des Sozialwesens; Vollzug diesbezüglicher bundesrechtlicher Bestimmungen
  - Beratung, Unterstützung und Beaufsichtigung der Gemeinden
  - Subventionen an Einrichtungen für Erwachsene
- Aufgaben anderer kantonomer Behörden
  - Jugend- und Opferhilfe
  - Kindes- und Erwachsenenschutz
  - Betreuung von Straffälligen





# Organisation

- Empfehlung sozialpolitischer Aufgaben für die Fürsorgebehörde (Kant. Handbuch Sozialhilfe)
  - Aufnahme und Diskussion von sozialen Anliegen, Aufzeigen von Lösungsmöglichkeiten; Planung sozialer Projekte
  - Information der Öffentlichkeit und von Fachstellen über soziale Fragen
  - Vernetzung mit Gemeindeorganen, regionalen Arbeitsvermittlungszentren, Berufs-, Jugend- und Familienberatung, IV-Stellen sowie mit anderen (privaten) Trägern der Sozialhilfe
  - Unterstützung privater sozialer Organisationen und Dienste





# Prüfung sozialer Dienstleistungen beim Zahnärztlichen Institut



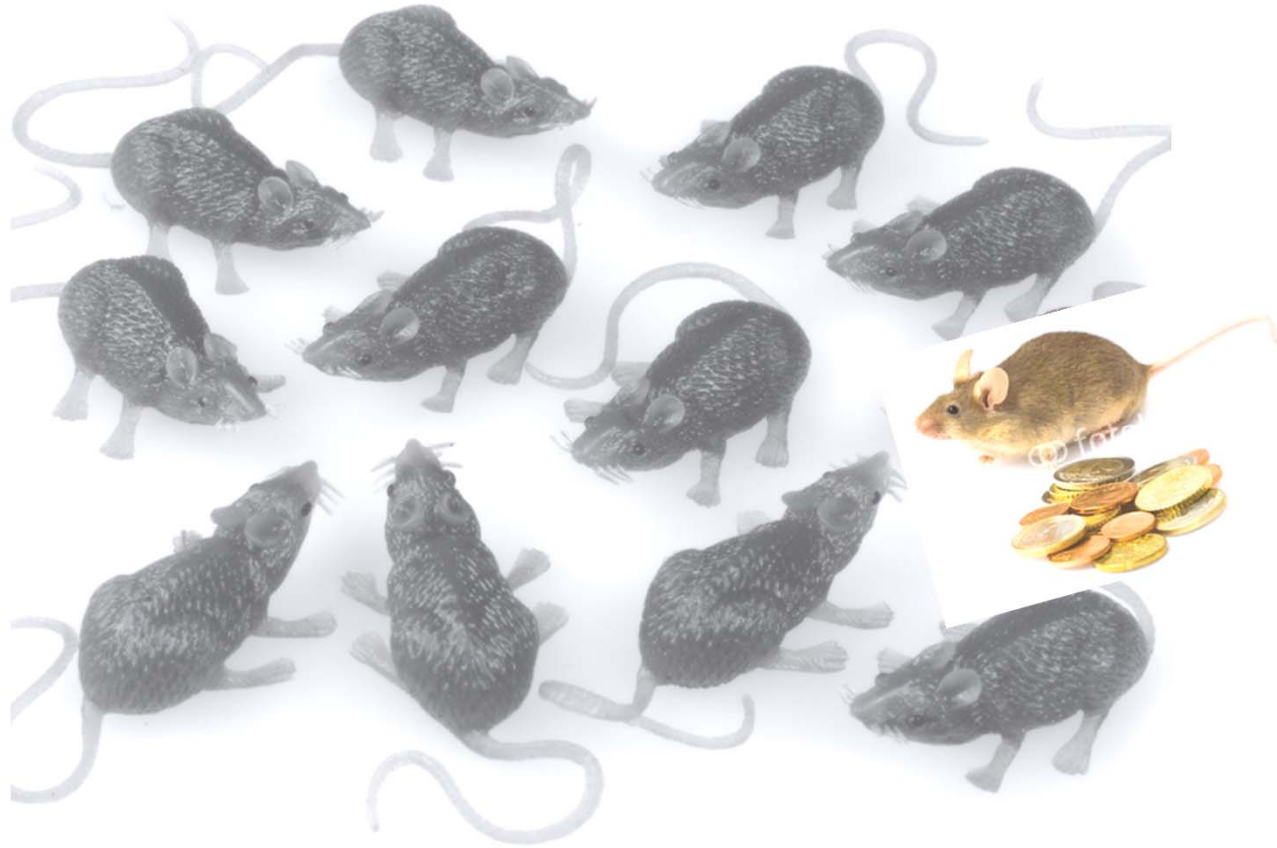


Kanton Zürich [www.zh.ch](http://www.zh.ch)



03.02.2012

Finanzkontrolle [www.fk.zh.ch](http://www.fk.zh.ch)



Nantes 20. Oktober 2016



Kanton Zürich [www.zh.ch](http://www.zh.ch)



03.02.2012

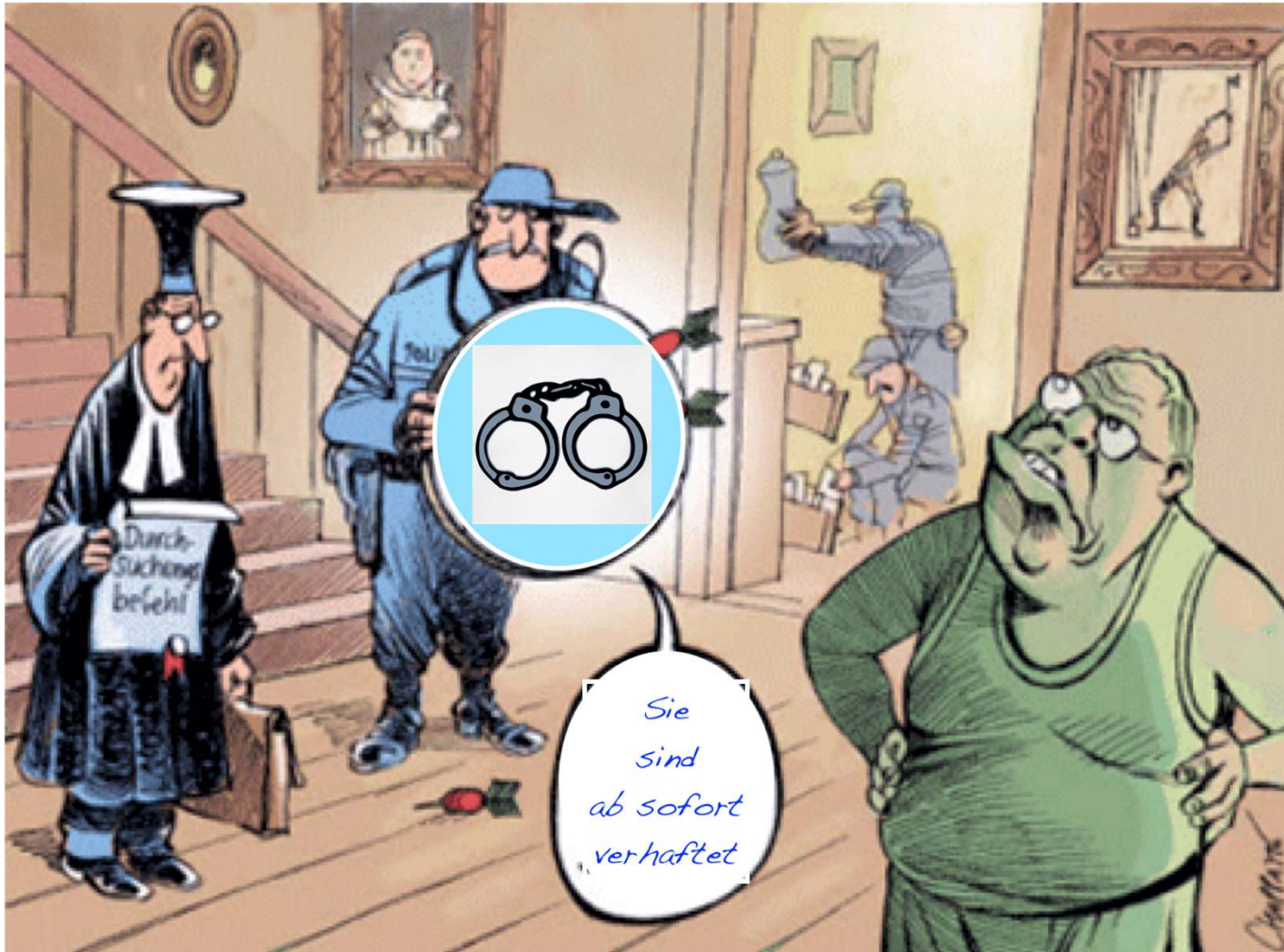
Finanzkontrolle [www.fk.zh.ch](http://www.fk.zh.ch)



Nantes 20. Oktober 2016

10

Empfangsschein / Récépissé / Ricevuta	Einzahlung Giro	Versement Virement	Versamento Girata
<p>Einzahlung für/Versement pour/Versamento per SELDWYLA BANK 8021 ZUERICH <b>1</b></p> <p>Zugunsten von/En faveur de/A favore di CH38 0888 8123 4567 8901 2 MUSTER AG BAHNHOFSTRASSE 5 <b>2</b> 8001 ZUERICH</p> <p>Konto/Compte/Conto 80-939-3 <b>3</b> CHF <b>4</b> [ ][ ][ ][ ] 8479 . 25</p> <p>Einbezahlt von/Versé par/Versato da _____ _____ _____ <b>5</b></p> <p>Die Annahmestelle L'office de dépôt L'ufficio d'accettazione</p>	<p>Einzahlung für/Versement pour/Versamento per SELDWYLA BANK 8021 ZUERICH <b>1</b></p> <p>Zugunsten von/En faveur de/A favore di CH38 0888 8123 4567 8901 2 MUSTER AG BAHNHOFSTRASSE 5 <b>2</b> 8001 ZUERICH</p> <p>Konto/Compte/Conto 80-939-3 <b>3</b> CHF <b>4</b> [ ][ ][ ][ ] 8479 . 25</p> <p>303</p>	<p>Zahlungszweck/Motif versement/Motivo versamento Rechnung Nr. 7496 [ ][ ][ ][ ] <b>5</b></p> <p>Einbezahlt von/Versé par/Versato da _____ _____ _____ <b>5</b></p>	<p>02.2005</p> <p>44102 FF</p>
<p>00000000000000001234567890128+ 0708888 5 4&gt; 800009393&gt; a</p>			





# Lehren für die Revision

- risikoorientierter Prüfungsansatz bis zum Schluss konsequent anwenden
- vermehrte Prüfungen bezüglich Wahrnehmung der Aufsichts- und Kontrollpflichten
- zeitliche Unregelmässigkeiten in Arbeitsabläufen abklären
- Analyse von Arbeitsrückständen
- Dezentrale Organisation des Patientenabrechnungswesen
- Klare Berichterstattung und konsequentes Follow-up
- .....





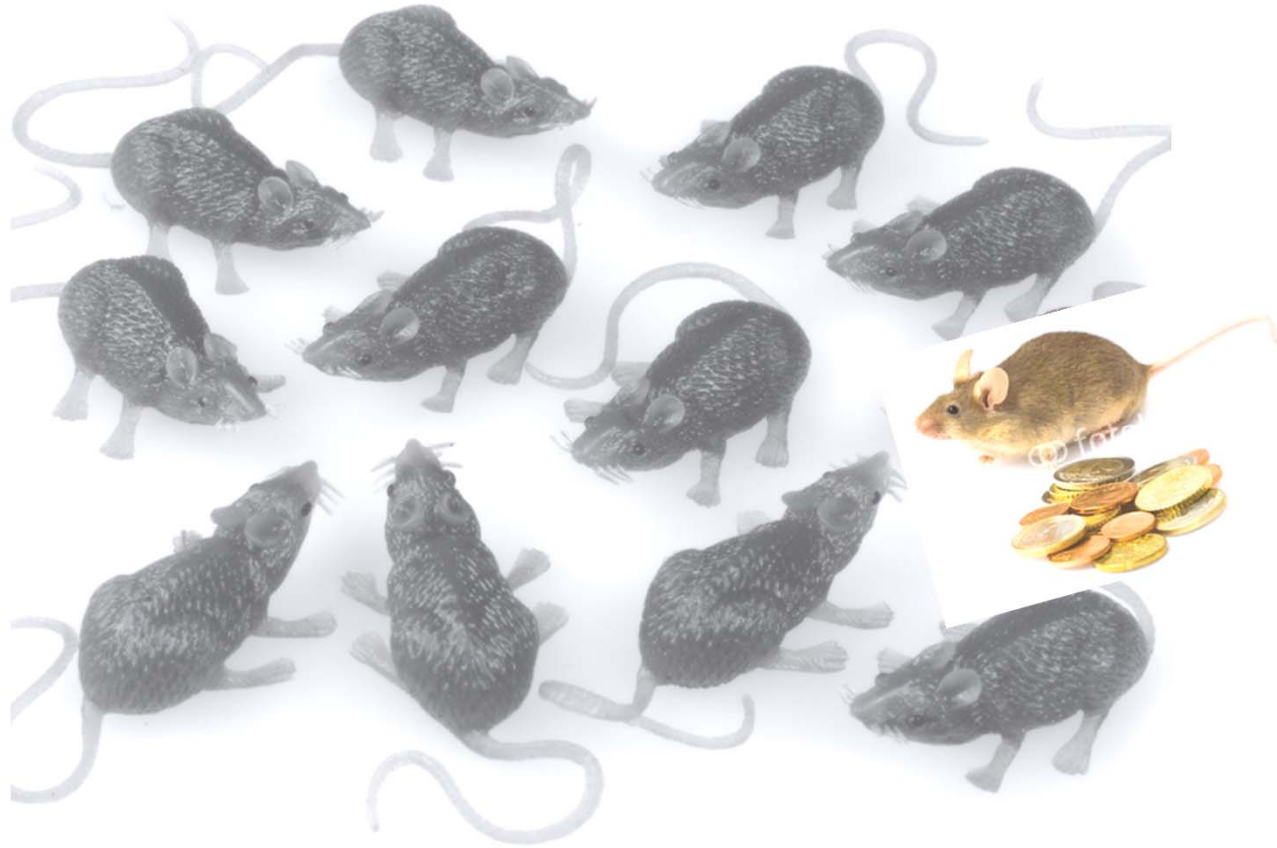


Kanton Zürich [www.zh.ch](http://www.zh.ch)



03.02.2012

Finanzkontrolle [www.fk.zh.ch](http://www.fk.zh.ch)



Nantes 20. Oktober 2016