



EUROPEAN
ORGANIZATION
OF REGIONAL
AUDIT INSTITUTIONS

Oberösterreichischer



Landesrechnungshof

X CONGRESO Y ASAMBLEA GENERAL DE EURORAI

“Las auditorías de las instituciones
en el ámbito de la educación”

Linz, 17 de octubre de 2019



EUROPEAN
ORGANIZATION
OF REGIONAL
AUDIT INSTITUTIONS



AUDITORÍAS OPERATIVAS EN EL ÁMBITO DE LA EDUCACIÓN: FISCALIZACIÓN DEL PROGRAMA PRESUPUESTARIO DE EDUCACIÓN ESPECIAL



OBJETIVOS DEL INFORME

- GESTIÓN EFICAZ, EFICIENTE Y ECONÓMICA.
- COMPARACIÓN CON LOS CRITERIOS ADECUADOS
- RESPONDER A PREGUNTAS CLAVE DE FISCALIZACIÓN
- PROPORCIONAR RECOMENDACIONES DE MEJORA.



AUDITORÍAS OPERATIVAS EN EL ÁMBITO DE LA EDUCACIÓN: FISCALIZACIÓN DEL PROGRAMA PRESUPUESTARIO DE EDUCACIÓN ESPECIAL

ALCANCE DEL INFORME

ALCANCE **OBJETIVO**: FONDOS PÚBLICOS DESTINADOS A LA ATENCIÓN DEL ALUMNADO

- CON NECESIDADES EDUCATIVAS ESPECIALES (**NEE**)
- CON DIFICULTADES DE APRENDIZAJE (**DIA**)
- CON ALTAS CAPACIDADES INTELECTUALES (**ACI**)
- QUE PRECISA ACCIONES DE CARÁCTER COMPENSATORIO (**COM**)

ALCANCE **TEMPORAL**: CURSOS ESCOLARES 2012/2013 A 2015/2016

ALCANCE **SUBJETIVO**: CONSEJERÍA DE EDUCACIÓN, INCLUIDOS CENTROS DOCENTES



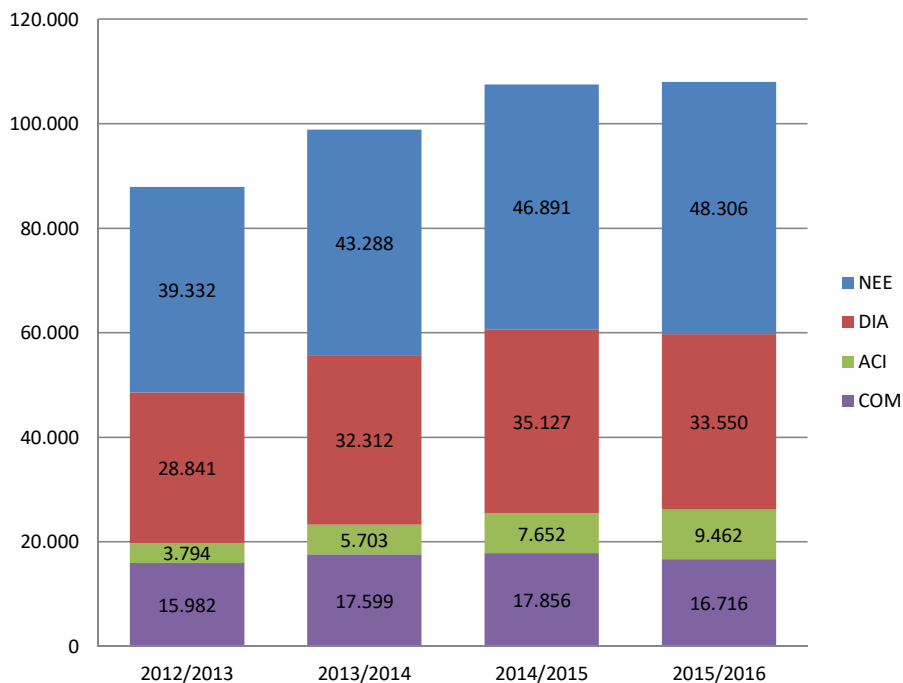
EUROPEAN ORGANIZATION OF REGIONAL AUDIT INSTITUTIONS



AUDITORÍAS OPERATIVAS EN EL ÁMBITO DE LA EDUCACIÓN: FISCALIZACIÓN DEL PROGRAMA PRESUPUESTARIO DE EDUCACIÓN ESPECIAL



EVOLUCIÓN DEL NUMERO DE ALUMNOS



GASTO MEDIO POR ALUMNO

	2012	2013	2014	2015	2016
ALUMNADO	67.057	73.611	80.783	87.305	93.856
GASTO (€)	306.902.844	305.868.724	317.126.802	332.160.477	351.582.037
RATIO €/Alum.	4.576,74	4.155,20	3.925,66	3.804,60	3.745,97



EUROPEAN
ORGANIZATION
OF REGIONAL
AUDIT INSTITUTIONS



AUDITORÍAS OPERATIVAS EN EL ÁMBITO DE LA EDUCACIÓN: FISCALIZACIÓN DEL PROGRAMA PRESUPUESTARIO DE EDUCACIÓN ESPECIAL



ENFOQUE METODOLÓGICO (I)

CRITERIOS = REFERENCIAS O UNIDADES DE MEDIDA
INDICADORES INSUFICIENTES



DEFINICIÓN DE CRITERIOS E INDICADORES

ORIENTADO A LOS RESULTADOS
FUENTES DE INFORMACIÓN Y DATOS
ANÁLISIS DE RIESGOS
ANÁLISIS DE LA DOCUMENTACIÓN
ENTREVISTAS



EUROPEAN
ORGANIZATION
OF REGIONAL
AUDIT INSTITUTIONS



AUDITORÍAS OPERATIVAS EN EL ÁMBITO DE LA EDUCACIÓN: FISCALIZACIÓN DEL PROGRAMA PRESUPUESTARIO DE EDUCACIÓN ESPECIAL



ENFOQUE METODOLÓGICO (II)

PRUEBAS Y VISITAS A UNA MUESTRA DE CENTROS DOCENTES



ENTREVISTAS CON REPRESENTANTES DE LAS ASOCIACIONES



EUROPEAN
ORGANIZATION
OF REGIONAL
AUDIT INSTITUTIONS



AUDITORÍAS OPERATIVAS EN EL ÁMBITO DE LA EDUCACIÓN: FISCALIZACIÓN DEL PROGRAMA PRESUPUESTARIO DE EDUCACIÓN ESPECIAL



PRESENTACIÓN DE LOS RESULTADOS DE LA FISCALIZACIÓN

CUADRO PREGUNTA / RESPUESTA (ejemplo)

Pregunta	Respuesta
¿Qué nivel de orientación educativa recibe el alumnado de educación especial?	El nivel de orientación educativa es mejorable pues está determinado por la elevada ratio de alumnos atendidos por los orientadores, lo que puede afectar a la atención y necesidades que requieren estos alumnos.

CONCLUSIONES

RECOMENDACIONES

APÉNDICES (detalle exhaustivo de los indicadores y los cálculos efectuados)

ANEXOS



EUROPEAN ORGANIZATION OF REGIONAL AUDIT INSTITUTIONS

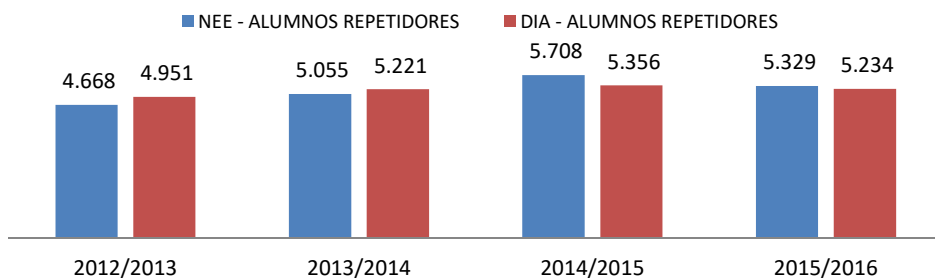


AUDITORÍAS OPERATIVAS EN EL ÁMBITO DE LA EDUCACIÓN: FISCALIZACIÓN DEL PROGRAMA PRESUPUESTARIO DE EDUCACIÓN ESPECIAL

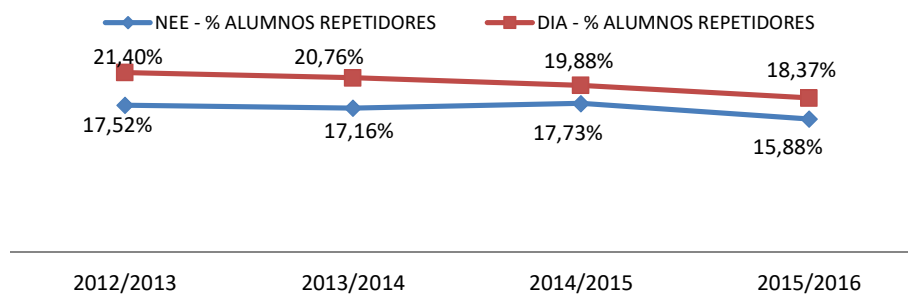


CONCLUSIONES apoyadas en GRÁFICOS

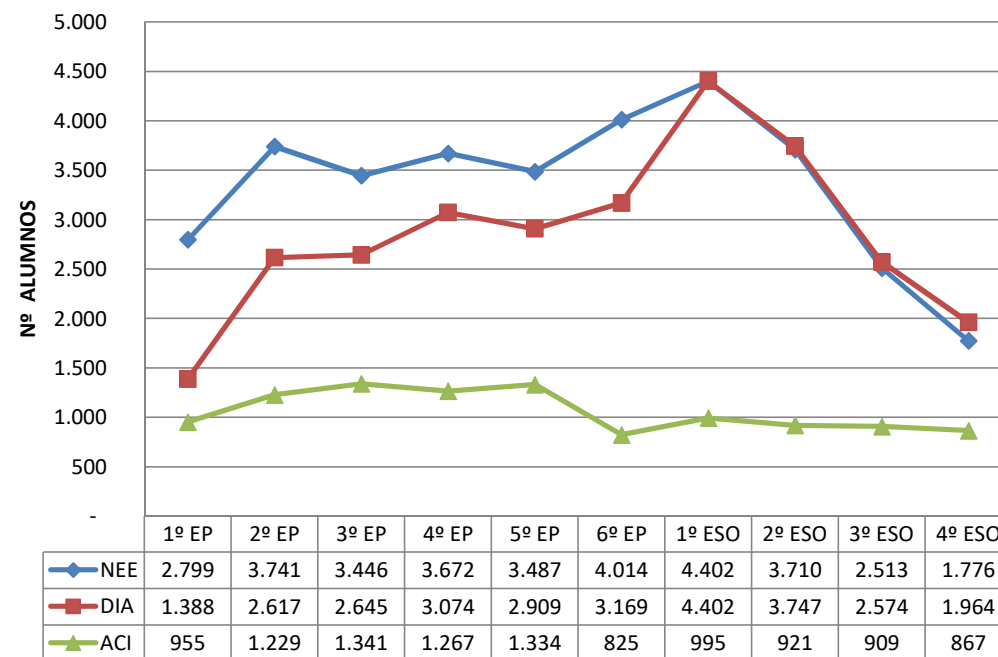
Nº REPETIDORES



% REPETIDORES



ALUMNADO DE CADA CURSO EN EL AÑO ESCOLAR 2015/2016





EUROPEAN
ORGANIZATION
OF REGIONAL
AUDIT INSTITUTIONS



AUDITORÍAS OPERATIVAS EN EL ÁMBITO DE LA EDUCACIÓN: FISCALIZACIÓN DEL PROGRAMA PRESUPUESTARIO DE EDUCACIÓN ESPECIAL



RECOMENDACIONES

- ADECUACIÓN DE LOS RECURSOS
- SISTEMA DE EVALUACIÓN DE LA SATISFACCIÓN
- MARCO ESTRATÉGICO
- OBJETIVOS MÁS CONCRETOS
- EVALUACIÓN DEL CUMPLIMIENTO
- DETERMINACIÓN DE LOS COSTES
- ANÁLISIS DE LA EFICACIA, EFICIENCIA Y ECONOMÍA
- ESTUDIAR LAS OBSERVACIONES DE LOS REPRESENTANTES DE LOS ALUMNOS



AUDITORÍAS OPERATIVAS EN EL ÁMBITO DE LA EDUCACIÓN: FISCALIZACIÓN DEL PROGRAMA PRESUPUESTARIO DE EDUCACIÓN ESPECIAL

EQUIPO DE TRABAJO

Consejera responsable de la actuación: SANDRA GARRIDO FERNÁNDEZ

Auditor y responsable técnico: JOSÉ ENRIQUE MANZANO GORDILLO

(jose.manzano@ccuentas.es)

Técnico de Auditoria: M^a ÁNGELES ÁLVAREZ LETAMENDÍA

Ayudantes: MANUELA NIETO GALLEGO Y M^a ISABEL PASCUAL TERRATS



ENLACE DEL INFORME

<https://www.ccuentas.es/public/modules/report/downloader.php?file=477&type=complete>



EUROPEAN
ORGANIZATION
OF REGIONAL
AUDIT INSTITUTIONS



AUDITORÍAS OPERATIVAS EN EL ÁMBITO DE LA EDUCACIÓN: FISCALIZACIÓN DEL PROGRAMA PRESUPUESTARIO DE EDUCACIÓN ESPECIAL



**DANKE FÜR ALLES
THANK FOR EVERYTHING
GRACIAS POR TODO**